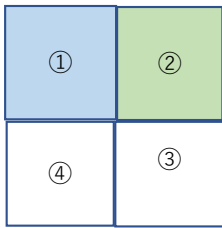


コンクリート平板撥水実験

1. 概要

WATERSHIELD塗布後の撥水状況を確認する。

2. 実験内容



- ① WATERSHIELD(IZW.Shield)
- ② WaterGuard(IZW.Guard) + WATERSHIELD (IZW.Shield)
- ③ ブランク
- ④ ブランク

塗布量

- ① WATERSHIELD(IZW.Shield) $0.125 \times 0.125 \times 240 \times 0.88 = 3.3g$
- ② WaterGuard(IZW.Guard) $0.125 \times 0.125 \times 200 \times 1.115 = 3.5g$
 WATERSHIELD(IZW.Shield) $0.125 \times 0.125 \times 200 \times 0.88 = 2.8g$

2021年11月19日(金) 14:00

②IZW.Guardを塗布

2021年11月20日(土) 14:00

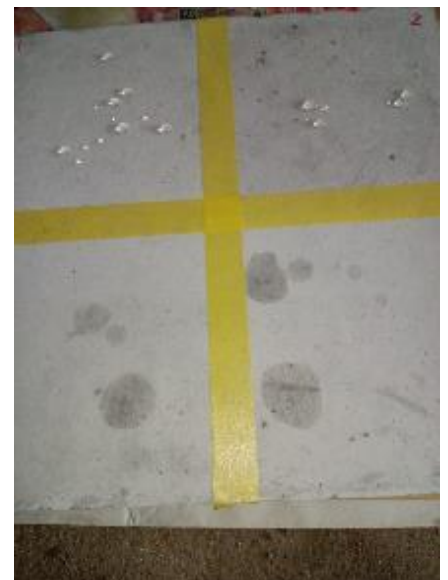
①IZW.Shield ②IZW.Shieldを塗布



①IZW.Shield塗布量



②IZW.Guard塗布



塗布2時間後の撥水状況

2021年11月21日(日) 14:00 IZW.Shield塗布24時間後の撥水状況

